



Dressed Lines Collection

Exclusively for Interface
by David Oakey Designs

Accent Hour
Angular Times
Comes Around
Goes Around
Positive Spin
Simple Does It

Interface[®]



PRODUCT GOES AROUND COLOUR NATURAL INSTALLED ASHLAR
PRODUCT SIMPLE DOES IT COLOUR NATURAL INSTALLED MONOLITHIC

EN

Design that defies time

Whoever said 'out with the old, in with the new' got it half right. Good design comes. And then it goes. Great design pays its dues. We know which camp Dressed Lines™ belongs in. So will you.

Six designs. Eight colourways. And all the ideas in your head. Bring swagger to the design classics, minus the history lesson.

DE

Design, das die Zeit überdauert

Wer auch immer gesagt hat, "raus mit dem Alten, rein mit dem Neuen", lag fast richtig. Gutes Design kommt.. und geht wieder. Herausragendes Design hingegen bleibt. Und dazu zählt Dressed Lines™. Überzeugen Sie sich selbst.

Sechs Designs. Acht Farbvarianten. Für Ihre Ideen und Visionen. Verleihen Sie Designklassikern neuen Schwung.

FR

Un design qui traverse le temps

Qui a dit « place au neuf, exit l'ancien » ? La vérité est plus nuancée. Un bon design apparaît... puis disparaît. Un design d'exception, lui, fait ses preuves. Nous savons dans quelle catégorie Dressed Lines™ se trouve. Et vous en serez convaincu aussi.

Six designs. Huit coloris. Apportez du caractère aux classiques, sans la leçon d'histoire.

NL

Ontwerp dat de tijd trotseert

Degene die zei 'weg met het oude, in met het nieuwe' had het voor de helft bij het rechte eind. Goed ontwerp komt en gaat. Geweldig ontwerp blijft altijd bestaan. We weten in welke categorie Dressed Lines™ hoort. En u ook.

Zes ontwerpen. Acht kleurstellingen. En alle ideeën in uw hoofd. Geef de designklassiekers extra dimensie, zonder de geschiedenisles.

ES

Diseño que desafía el paso del tiempo.

Quien haya dicho "deja lo viejo, adopta lo nuevo" solo tenía la mitad de razón. En realidad, el buen diseño no elige entre pasado o presente. Dressed Lines™ reinterpreta los clásicos con una mirada contemporánea.

Seis diseños. Ocho combinaciones de color. Y todas las ideas que puedas imaginar. Dressed Lines™ aporta carácter a los clásicos del diseño. Un guiño al minimalismo de la posguerra—dejando atrás el pasado.





PRODUCT COMES AROUND COLOUR OAT INSTALLED ASHLAR



CARPET PRODUCT SIMPLE DOES IT COLOUR OLIVE INSTALLED MONOLTHIC
LVT PRODUCT ON GRAIN COLOUR HONEYED OAK INSTALLED ASHLAR



CARPET PRODUCT ANGULAR TIMES COLOUR CHARCOAL INSTALLED ASHLAR
LVT PRODUCT HEIRLOOM COLOUR CANVAS INSTALLED ASHLAR
CARPET PRODUCT SIMPLE DOES IT COLOUR OAT INSTALLED MONOLITHIC



Accent Hour Colour Range



1905001 TAN



1905002 SHELL



1905003 OAT



1905004 NATURAL



1905005 CHARCOAL



1905006 EBONY



1905007 NAVY



1905008 OLIVE

Angular Times Colour Range



1906001 TAN



1906002 SHELL



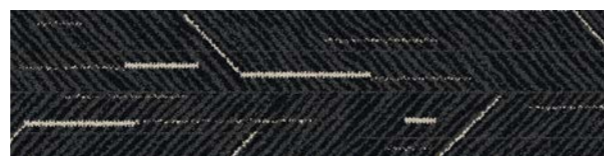
1906003 OAT



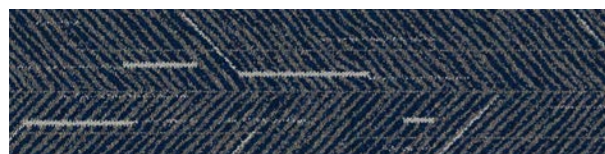
1906004 NATURAL



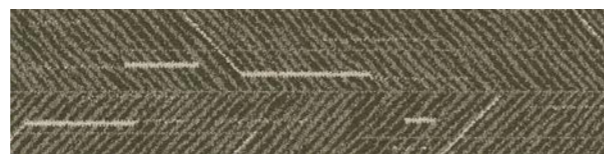
1906005 CHARCOAL



1906006 EBONY



1906007 NAVY

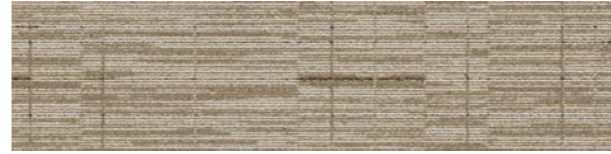


1906008 OLIVE

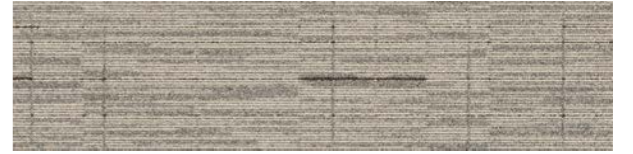




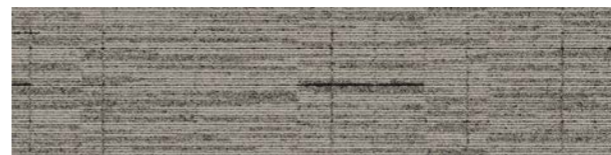
Comes Around Colour Range



1908001 TAN



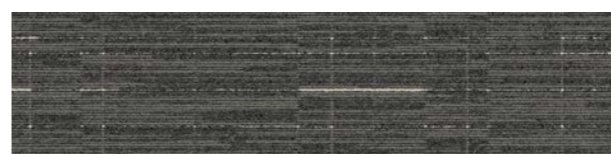
1908002 SHELL



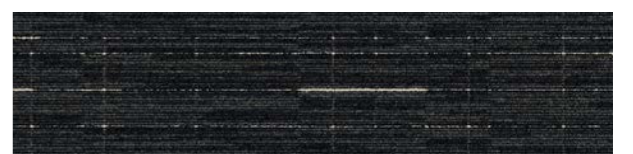
1908003 OAT



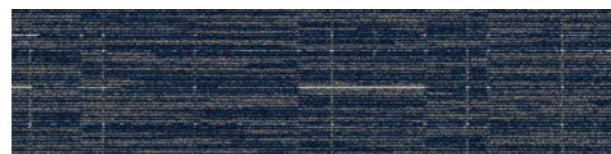
1908004 NATURAL



1908005 CHARCOAL



1908006 EBONY



1908007 NAVY



1908008 OLIVE

Goes Around Colour Range



1909001 TAN



1909002 SHELL



1909003 OAT



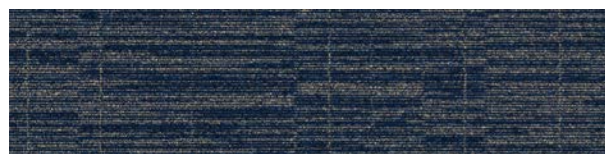
1909004 NATURAL



1909005 CHARCOAL



1909006 EBONY



1909007 NAVY



1909008 OLIVE





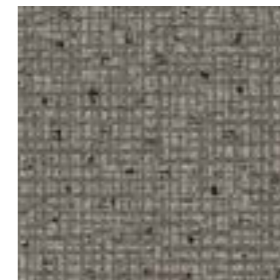
Positive Spin Colour Range



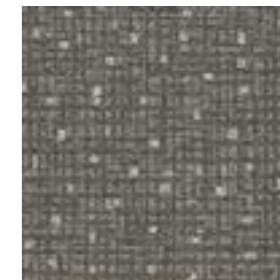
1907001 TAN



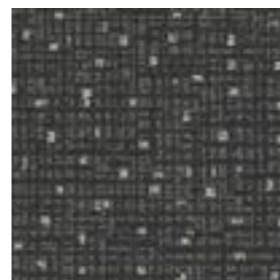
1907002 SHELL



1907003 OAT



1907004 NATURAL



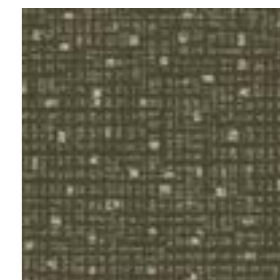
1907005 CHARCOAL



1907006 EBONY



1907007 NAVY



1907008 OLIVE

Simple Does It Colour Range



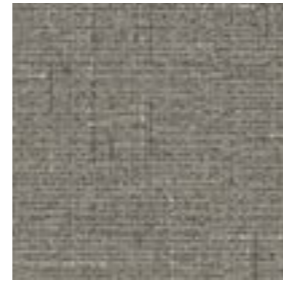
1904001 TAN



1904002 SHELL



1904003 OAT



1904004 NATURAL



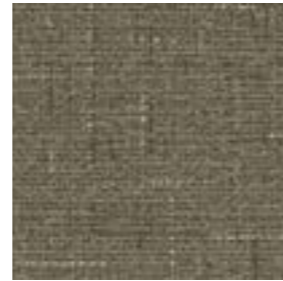
1904005 CHARCOAL



1904006 EBONY



1904007 NAVY



1904008 OLIVE



Carbon Footprint / m² (Cradle to Gate)

Accent Hour	3.53 kg CO ₂	Scan for updated carbon footprint 
Angular Times	3.53 kg CO ₂	Scan for updated carbon footprint 
Comes Around	2.80 kg CO ₂	Scan for updated carbon footprint 
Goes Around	2.80 kg CO ₂	Scan for updated carbon footprint 
Positive Spin	3.53 kg CO ₂	Scan for updated carbon footprint 
Simple Does It	3.64 kg CO ₂	Scan for updated carbon footprint 

Total Recycled and Bio-Based Content

Accent Hour	71.8%
Angular Times	71.8%
Comes Around	91.5%
Goes Around	91.5%
Positive Spin	71.9%
Simple Does It	72.4%

Total Virgin Content (non recycled and non bio-based)

Accent Hour	28.2%
Angular Times	28.2%
Comes Around	8.5%
Goes Around	8.5%
Positive Spin	28.1%
Simple Does It	27.6%

Yarn Recycled Content

100%

Installation Waste

Monolithic Installation	3-4%
Ashlar & Herringbone Installation	3-5%

Sustainability & Performance

Wear Classification

Class 33 Heavy Contract

Impact Sound Insulation ΔL_w EN ISO 10140-3

Goes Around
Comes Around

23 dB

Accent Hour
Angular Times
Positive Spin
Simple Does It

26 dB

Rating of Sound Absorption EN ISO 11654

α_w 0.20

Potential Green Building Contribution



See contributions for each at interface.com

Certifications



For more information visit interface.com





Sustainability & Performance

Standard Backing CQuest™Bio

CQUEST™BIO
Backing

EN

CQuest™Bio is non-vinyl, non-bitumen made with a bio-composite, containing bio-based and recycled fillers. These materials, when measured on a standalone basis are net carbon negative.

DE

CQuest™Bio ist eine PVC- und bitumenfreie Rückenkonstruktion, in der biobasierte und recycelte Füllstoffe verwendet werden. Einige der darin enthaltenen Materialien sind für sich betrachtet netto CO₂-negativ und reduzieren unseren CO₂-Fußabdruck maßgeblich.

FR

CQuest™Bio est notre nouvelle sous-couche pour dalles de moquette, sans PVC et sans bitume. Elle est fabriquée avec un bio-composite, mélange de matériaux bio-sourcés et recyclés au bilan carbone net négatif.

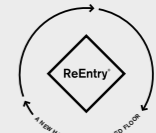
NL

CQuest™Bio is onze nieuwe vinylvrije, niet-bitumen tapijttegelbacking gemaakt van een bio-composiet met biobased en gerecyclede vulstoffen. Deze materialen, gemeten op een stand-alone basis, zijn netto CO₂-negatief.

ES

CQuest™Bio no contiene vinilo ni bitumen. Está fabricado con compuestos bio y rellenos orgánicos y reciclados. Estos materiales son negativos en emisiones de carbono.

ReEntry®



EN

Interface promises to take back our customers used flooring product (carpet tile, LVT and Rubber) and create further value with them in the most sustainable way.

DE

Wir geben Ihnen das Versprechen, Ihre gebrauchten Interface-Bodenbeläge zurückzunehmen und damit einen Mehrwert auf nachhaltigste Art und Weise zu schaffen.

FR

Interface s'engage à reprendre les revêtements de sol usagés de ses clients et à leur donner une deuxième vie de la façon la plus éco-responsable possible.

NL

Interface belooft onze gebruikte vloerproducten van klanten terug te nemen en creëert daarmee meerwaarde in de meest duurzame manier.

ES

Interface se compromete a (moqueta modular, LVT y caucho) recuperar los pavimentos usados de nuestros clientes y crear valor a partir de ellos de la forma más sostenible.

Technical Specifications

Accent Hour

Product Definition	Tapestry Tufted Patterned Structured Loop Pile
Konstruktio	Tuftgemusterde strukturierte Schlingenqualität mit Web-Optik
Description	Velours tufté structuré à motifs (procédé Tapestry)
Type	Getufte gedessineerde gestructureerde bouclé
Descripción	Moqueta modular de pelo cortado estructurado/Tapestry

Pile Material	100% Recycled Solution Dyed Nylon
Polfasermaterial	100% recyceltes Polyamid garnefärbt
Composition	Polyamide 100% recyclé teint en masse
Poolateriaal	100% Solution Dyed Gerecycled Polyamide
Composición Fibra	100% Poliamida reciclada tintada en masa

Pile Yarn Weight / Poleinsatzgewicht / Poids de fibre / Poolinzetgewicht / Peso Fibra	882 g/m ² ± 5%
Total Weight / Gesamtgewicht / Poids total / Totaalgewicht / Peso Total	4457 g/m ² ± 5%
Pile Height / Polschichtdicke / Hauteur de la fibre / Poolhoogte / Altura Fibra	3.6 mm +15% / - 10%
Total Thickness / Gesamtdicke / Epaisseur totale / Totale dikte / Espesor Total	8.8 mm ± 0.5 mm
Gauge/Ends 10 cm / Teilung x 10 cm / Jauge-Rangs par 10 cm / Rijen per 10 cm / Galga x10 cm	1/10 – 39.4
Tufts per m² / Noppenzahl/m ² / Densité du tuft par m ² / Aantal noppen per m ² / Puntadas m ² /	132,000 ± 5%
Backing Type / Rückenkonstruktion / Sous-couche / Ruguitvoering / Soporte	CQuest™Bio
Wear Classification / Beanspruchungsklasse / Classement d'usage et de confort / Gebruiksintensiteit / Clasificación al tráfico	Heavy Contract (EN 1307) Class 33 / LC2

Radiant Panel /Schwerentflammbarkeit / Classement feu / De Radiant Panel Test / Clasificación Al Fuego	(EN ISO 9239-1) Euroclass Bfl s1 (EN 13501-1)
Dimensional Stability / Dimensionsstabilität / Stabilité dimensionnelle / Dimensionele stabiliteit / Estabilidad Dimensional	≤ 0.2% (EN 986)
Impact Sound Insulation (ΔL_v) / Trittschallverbesserungsmaß / Réduction du bruit d'impact / Contactgeluid absorptie / Impacto Aislamiento Acústico	26 dB (EN ISO 10140-3)
Rating of Sound Absorption / Gewichteter Schallabsorptionskoeffizient/ Coefficient d'absorption acoustique / Waarde geluidsabsorptie / Clasificación de Absorción de Sonido	α _w 0.20 (EN ISO 11654)
Sound Absorption / Schallabsorptionsgrad / Absorption acoustique / Geluidsabsorptie / Absorción de Sonido	

125Hz	250Hz	500Hz	1000Hz	2000Hz	4000Hz	(EN ISO 354)
0.04	0.05	0.09	0.22	0.45	0.58	α _s

Style	1905	4m ² - 16 Tiles per Box (25 cm x 1 m ± 0.2%)
--------------	------	---

DOP: 1037/131293
EN 14041:2004
Notified Body - 0493

COC
0493 – CPR – 0181

For use as floor covering in buildings

DOP: 1037/131293
EN 14041:2004
Approved Body - 8515

COC
8515 – CPR – 0181

For use as floor covering in buildings

Angular Times

Product Definition	Tapestry Tufted Patterned Structured Loop Pile
Konstruktio	Tuftgemusterde strukturierte Schlingenqualität mit Web-Optik
Description	Velours tufté structuré à motifs (procédé Tapestry)
Type	Getufte gedessineerde gestructureerde bouclé
Descripción	Moqueta modular de pelo cortado estructurado/Tapestry

Pile Material	100% Recycled Solution Dyed Nylon
Polfasermaterial	100% recyceltes Polyamid garnefärbt
Composition	Polyamide 100% recyclé teint en masse
Poolateriaal	100% Solution Dyed Gerecycled Polyamide
Composición Fibra	100% Poliamida reciclada tintada en masa

Pile Yarn Weight / Poleinsatzgewicht / Poids de fibre / Poolinzetgewicht / Peso Fibra	882 g/m ² ± 5%
Total Weight / Gesamtgewicht / Poids total / Totaalgewicht / Peso Total	4458 g/m ² ± 5%
Pile Height / Polschichtdicke / Hauteur de la fibre / Poolhoogte / Altura Fibra	3.5 mm +15% / - 10%
Total Thickness / Gesamtdicke / Epaisseur totale / Totale dikte / Espesor Total	8.6 mm ± 0.5 mm
Gauge/Ends 10 cm / Teilung x 10 cm / Jauge-Rangs par 10 cm / Rijen per 10 cm / Galga x10 cm	1/10 – 39.4
Tufts per m² / Noppenzahl/m ² / Densité du tuft par m ² / Aantal noppen per m ² / Puntadas m ² /	128,700 ± 5%
Backing Type / Rückenkonstruktion / Sous-couche / Ruguitvoering / Soporte	CQuest™Bio
Wear Classification / Beanspruchungsklasse / Classement d'usage et de confort / Gebruiksintensiteit / Clasificación al tráfico	Heavy Contract (EN 1307) Class 33 / LC2

Radiant Panel /Schwerentflammbarkeit / Classement feu / De Radiant Panel Test / Clasificación Al Fuego	(EN ISO 9239-1) Euroclass Bfl s1 (EN 13501-1)
Dimensional Stability / Dimensionsstabilität / Stabilité dimensionnelle / Dimensionele stabiliteit / Estabilidad Dimensional	≤ 0.2% (EN 986)
Impact Sound Insulation (ΔL_v) / Trittschallverbesserungsmaß / Réduction du bruit d'impact / Contactgeluid absorptie / Impacto Aislamiento Acústico	26 dB (EN ISO 10140-3)
Rating of Sound Absorption / Gewichteter Schallabsorptionskoeffizient/ Coefficient d'absorption acoustique / Waarde geluidsabsorptie / Clasificación de Absorción de Sonido	α _w 0.20 (EN ISO 11654)
Sound Absorption / Schallabsorptionsgrad / Absorption acoustique / Geluidsabsorptie / Absorción de Sonido	

125Hz	250Hz	500Hz	1000Hz	2000Hz	4000Hz	(EN ISO 354)
0.04	0.05	0.09	0.22	0.45	0.58	α _s

Style	1906	4m ² - 16 Tiles per Box (25 cm x 1 m ± 0.2%)
--------------	------	---

DOP: 1037/131333
EN 14041:2004
Notified Body - 0493

COC
0493 – CPR – 0181

For use as floor covering in buildings

DOP: 1037/131333
EN 14041:2004
Approved Body - 8515

COC
8515 – CPR – 0181

For use as floor covering in buildings

Comes Around

Product Definition	Tufted Patterned Structured Loop Pile
Konstruktio	Tuftgemusterde strukturierte Schlingenqualität
Description	Dalle de moquette à velours tufté bouclé structuré à motifs
Type	Getufte gedessineerde gestructureerde bouclé
Descripción	Moqueta modular tufting bucle estructurado con diseño

Pile Material	100% Recycled Solution Dyed Nylon
Polfasermaterial	100% recyceltes Polyamid garnefärbt
Composition	Polyamide 100% recyclé teint en masse
Poolateriaal	100% Solution Dyed Gerecycled Polyamide
Composición Fibra	100% Poliamida reciclada tintada en masa

Pile Yarn Weight / Poleinsatzgewicht / Poids de fibre / Poolinzetgewicht / Peso Fibra	644 g/m ² ± 5%
Total Weight / Gesamtgewicht / Poids total / Totaalgewicht / Peso Total	3876 g/m ² ± 5%
Pile Height / Polschichtdicke / Hauteur de la fibre / Poolhoogte / Altura Fibra	3.9 mm +15% / - 10%
Total Thickness / Gesamtdicke / Epaisseur totale / Totale dikte / Espesor Total	7.1 mm ± 0.5 mm
Gauge/Ends 10 cm / Teilung x 10 cm / Jauge-Rangs par 10 cm / Rijen per 10 cm / Galga x10 cm	1/10 – 39.4
Tufts per m² / Noppenzahl/m ² / Densité du tuft par m ² / Aantal noppen per m ² / Puntadas m ² /	144,300 ± 5%
Backing Type / Rückenkonstruktion / Sous-couche / Ruguitvoering / Soporte	CQuest™Bio
Wear Classification / Beanspruchungsklasse / Classement d'usage et de confort / Gebruiksintensiteit / Clasificación al tráfico	Heavy Contract (EN 1307) Class 33 / LC2

Radiant Panel /Schwerentflammbarkeit / Classement feu / De Radiant Panel Test / Clasificación Al Fuego	(EN ISO 9239-1) Euroclass Bfl s1 (EN 13501-1)
Dimensional Stability / Dimensionsstabilität / Stabilité dimensionnelle / Dimensionele stabiliteit / Estabilidad Dimensional	≤ 0.2% (EN 986)
Impact Sound Insulation (ΔL_v) / Trittschallverbesserungsmaß / Réduction du bruit d'impact / Contactgeluid absorptie / Impacto Aislamiento Acústico	23 dB (EN ISO 10140-3)
Rating of Sound Absorption / Gewichteter Schallabsorptionskoeffizient/ Coefficient d'absorption acoustique / Waarde geluidsabsorptie / Clasificación de Absorción de Sonido	α _w 0.20 (EN ISO 11654)
Sound Absorption / Schallabsorptionsgrad / Absorption acoustique / Geluidsabsorptie / Absorción de Sonido	

125Hz	250Hz	500Hz	1000Hz	2000Hz	4000Hz	(EN ISO 354)
0.04	0.02	0.08	0.19	0.34	0.43	α _s

Style	1908	5m ² - 20 Tiles per Box (25 cm x 1 m ± 0.2%)
--------------	------	---

DOP: 1037/131349
EN 14041:2004
Notified Body - 0493

COC
0493 – CPR – 0181

For use as floor covering in buildings

DOP: 1037/131349
EN 14041:2004
Approved Body - 8515

COC
8515 – CPR – 0181

For use as floor covering in buildings

Goes Around

Product Definition	Tufted Patterned Structured Loop Pile
Konstruktio	Tuftgemusterde strukturierte Schlingenqualität
Description	Dalle de moquette à velours tufté bouclé structuré à motifs
Type	Getufte gedessineerde gestructureerde bouclé
Descripción	Moqueta modular tufting bucle estructurado con diseño

Pile Material	100% Recycled Solution Dyed Nylon
Polfasermaterial	100% recyceltes Polyamid garnefärbt
Composition	Polyamide 100% recyclé teint en masse
Poolateriaal	100% Solution Dyed Gerecycled Polyamide
Composición Fibra	100% Poliamida reciclada tintada en masa

Pile Yarn Weight / Poleinsatzgewicht / Poids de fibre / Poolinzetgewicht / Peso Fibra	644 g/m ² ± 5%
Total Weight / Gesamtgewicht / Poids total / Totaalgewicht / Peso Total	3876 g/m ² ± 5%
Pile Height / Polschichtdicke / Hauteur de la fibre / Poolhoogte / Altura Fibra	3.9 mm +15% / - 10%
Total Thickness / Gesamtdicke / Epaisseur totale / Totale dikte / Espesor Total	7.1 mm ± 0.5 mm
Gauge/Ends 10 cm / Teilung x 10 cm / Jauge-Rangs par 10 cm / Rijen per 10 cm / Galga x10 cm	1/10 – 39.4
Tufts per m² / Noppenzahl/m ² / Densité du tuft par m ² / Aantal noppen per m ² / Puntadas m ² /	144,300 ± 5%
Backing Type / Rückenkonstruktion / Sous-couche / Ruguitvoering / Soporte	CQuest™Bio
Wear Classification / Beanspruchungsklasse / Classement d'usage et de confort / Gebruiksintensiteit / Clasificación al tráfico	Heavy Contract (EN 1307) Class 33 / LC2

Radiant Panel /Schwerentflammbarkeit / Classement feu / De Radiant Panel Test / Clasificación Al Fuego	(EN ISO 9239-1) Euroclass Bfl s1 (EN 13501-1)
Dimensional Stability / Dimensionsstabilität / Stabilité dimensionnelle / Dimensionele stabiliteit / Estabilidad Dimensional	≤ 0.2% (EN 986)
Impact Sound Insulation (ΔL_v) / Trittschallverbesserungsmaß / Réduction du bruit d'impact / Contactgeluid absorptie / Impacto Aislamiento Acústico	23 dB (EN ISO 10140-3)
Rating of Sound Absorption / Gewichteter Schallabsorptionskoeffizient/ Coefficient d'absorption acoustique / Waarde geluidsabsorptie / Clasificación de Absorción de Sonido	α _w 0.20 (EN ISO 11654)
Sound Absorption / Schallabsorptionsgrad / Absorption acoustique / Geluidsabsorptie / Absorción de Sonido	

125Hz	250Hz	500Hz	1000Hz	2000Hz	4000Hz	(EN ISO 354)
0.04	0.02	0.08	0.19	0.34	0.43	α _s

Style	1909	5m ² - 20 Tiles per Box (25 cm x 1 m ± 0.2%)
--------------	------	---

DOP: 11037/131350
EN 14041:2004
Notified Body - 0493

COC
0493 – CPR – 0181

For use as floor covering in buildings

DOP: 1037/131350
EN 14041:2004
Approved Body - 8515

COC
8515 – CPR – 0181

For use as floor covering in buildings

Technical Specifications

Positive Spin

Product Definition	Tapestry Tufted Patterned Structured Loop Pile
Konstruktion	Tuftgemusterte strukturierte Schlingenqualität mit Web-Optik
Description	Velours tufté structuré à motifs (procédé Tapestry)
Type	Getufte gedessineerde gestructureerde bouclé
Descripción	Moqueta modular de pelo cortado estructurado/Tapestry

Pile Material	100% Recycled Solution Dyed Nylon
Polfasermaterial	100% recyceltes Polyamid garngefärbt
Composition	Polyamide 100% recyclé teint en masse
Poolmateriaal	100% Solution Dyed Gerecycled Polyamide
Composición Fibra	100% Poliamida reciclada tintada en masa

Pile Yarn Weight / Poleinsatzgewicht / Poids de fibre / Poolinzetgewicht / Peso Fibra	882 g/m ² ± 5%
Total Weight / Gesamtgewicht / Poids total / Totaalgewicht / Peso Total	4449 g/m ² ± 5%
Pile Height / Polschichtdicke / Hauteur de la fibre / Poolhoogte / Altura Fibra	3.7 mm +15% / - 10%
Total Thickness / Gesamtdicke / Epaisseur totale / Totale dikte / Espesor Total	8.7 mm ± 0.5 mm
Gauge/Ends 10 cm / Teilung x 10 cm / Jauge-Rangs par 10 cm / Rijen per 10 cm / Galga x10 cm	1/10 – 39.4
Tufts per m² / Noppenzahl/m ² / Densité du tuft par m ² / Aantal noppen per m ² / Puntadas m ² /	128,700 ± 5%
Backing Type / Rückenkonstruktion / Sous-couche / Ruguitvoering / Soporte	CQuest™Bio
Wear Classification / Beanspruchungsklasse / Classement d'usage et de confort / Gebruiksintensiteit / Clasificación al tráfico	Heavy Contract (EN 1307) Class 33 / LC2

Radiant Panel / Schwerentflammbarkeit / Classement feu / De Radiant Panel Test / Clasificación Al Fuego	(EN ISO 9239-1) Euroclass Bfl s1 (EN 13501-1)
Dimensional Stability / Dimensionsstabilität / Stabilité dimensionnelle / Dimensionele stabiliteit / Estabilidad Dimensional	≤ 0.2% (EN 986)
Impact Sound Insulation (ΔL_w) / Trittschallverbesserungsmaß / Réduction du bruit d'impact / Contactgeluid absorptie / Impacto Aislamiento Acústico	26 dB (EN ISO 10140-3)
Rating of Sound Absorption / Gewichteter Schallabsorptionskoeffizient/ Coefficient d'absorption acoustique / Waarde geluidsabsorptie / Clasificación de Absorción de Sonido	α _w 0.20 (EN ISO 11654)
Sound Absorption / Schallabsorptionsgrad / Absorption acoustique / Geluidsabsorptie / Absorción de Sonido	

125Hz	250Hz	500Hz	1000Hz	2000Hz	4000Hz	(EN ISO 354)
0.04	0.05	0.09	0.22	0.45	0.58	α _s

Style	1907	4m ² - 16 Tiles per Box (50 cm x 50 cm ± 0.2%)
--------------	------	---

DOP: 1037/131348 EN 14041:2004 Notified Body - 0493	DOP: 1037/131348 EN 14041:2004 Approved Body - 8515	
COC 0493 – CPR – 0181 For use as floor covering in buildings	COC 8515 – CPR – 0181 For use as floor covering in buildings	

Simple Does It

Product Definition	Tapestry Tufted Patterned Structured Loop Pile
Konstruktion	Tuftgemusterte strukturierte Schlingenqualität mit Web-Optik
Description	Velours tufté structuré à motifs (procédé Tapestry)
Type	Getufte gedessineerde gestructureerde bouclé
Descripción	Moqueta modular de pelo cortado estructurado/Tapestry

Pile Material	100% Recycled Solution Dyed Nylon
Polfasermaterial	100% recyceltes Polyamid garngefärbt
Composition	Polyamide 100% recyclé teint en masse
Poolmateriaal	100% Solution Dyed Gerecycled Polyamide
Composición Fibra	100% Poliamida reciclada tintada en masa

Pile Yarn Weight / Poleinsatzgewicht / Poids de fibre / Poolinzetgewicht / Peso Fibra	916 g/m ² ± 5%
Total Weight / Gesamtgewicht / Poids total / Totaalgewicht / Peso Total	4465 g/m ² ± 5%
Pile Height / Polschichtdicke / Hauteur de la fibre / Poolhoogte / Altura Fibra	3.2 mm +15% / - 10%
Total Thickness / Gesamtdicke / Epaisseur totale / Totale dikte / Espesor Total	8.2 mm ± 0.5 mm
Gauge/Ends 10 cm / Teilung x 10 cm / Jauge-Rangs par 10 cm / Rijen per 10 cm / Galga x10 cm	1/10 – 39.4
Tufts per m² / Noppenzahl/m ² / Densité du tuft par m ² / Aantal noppen per m ² / Puntadas m ² /	128,700 ± 5%
Backing Type / Rückenkonstruktion / Sous-couche / Ruguitvoering / Soporte	CQuest™Bio
Wear Classification / Beanspruchungsklasse / Classement d'usage et de confort / Gebruiksintensiteit / Clasificación al tráfico	Heavy Contract (EN 1307) Class 33 / LC2

Radiant Panel / Schwerentflammbarkeit / Classement feu / De Radiant Panel Test / Clasificación Al Fuego	(EN ISO 9239-1) Euroclass Bfl s1 (EN 13501-1)
Dimensional Stability / Dimensionsstabilität / Stabilité dimensionnelle / Dimensionele stabiliteit / Estabilidad Dimensional	≤ 0.2% (EN 986)
Impact Sound Insulation (ΔL_w) / Trittschallverbesserungsmaß / Réduction du bruit d'impact / Contactgeluid absorptie / Impacto Aislamiento Acústico	26 dB (EN ISO 10140-3)
Rating of Sound Absorption / Gewichteter Schallabsorptionskoeffizient/ Coefficient d'absorption acoustique / Waarde geluidsabsorptie / Clasificación de Absorción de Sonido	α _w 0.20 (EN ISO 11654)
Sound Absorption / Schallabsorptionsgrad / Absorption acoustique / Geluidsabsorptie / Absorción de Sonido	

125Hz	250Hz	500Hz	1000Hz	2000Hz	4000Hz	(EN ISO 354)
0.04	0.05	0.09	0.22	0.45	0.58	α _s

Style	1904	4m ² - 16 Tiles per Box (50 cm x 50 cm ± 0.2%)
--------------	------	---

DOP: 1037/131330 EN 14041:2004 Notified Body - 0493	DOP: 1037/131330 EN 14041:2004 Approved Body - 8515	
COC 0493 – CPR – 0181 For use as floor covering in buildings	COC 8515 – CPR – 0181 For use as floor covering in buildings	

Light Values

Product	Colour No	Colour Name	L Value*	Y Value*
Accent Hour	1905001	Tan	50.9	19.2
	1905002	Shell	48.7	17.4
	1905003	Oat	40.9	11.8
	1905004	Natural	57.4	25.3
	1905005	Charcoal	51.4	19.6
	1905006	Ebony	39.2	10.8
	1905007	Navy	41.8	12.4
	1905008	Olive	50.8	19.1

Angular Times	1906001	Tan	57.6	25.6
	1906002	Shell	56.0	23.9
	1906003	Oat	49.5	18.0
	1906004	Natural	46.5	15.6
	1906005	Charcoal	38.9	10.6
	1906006	Ebony	27.4	5.3
	1906007	Navy	35.2	8.6
	1906008	Olive	41.6	12.2

Comes Around	1908001	Tan	59.8	27.9
	1908002	Shell	58.0	25.9
	1908003	Oat	52.5	20.6
	1908004	Natural	45.0	14.6
	1908005	Charcoal	36.4	9.2
	1908006	Ebony	26.4	4.9
	1908007	Navy	31.3	6.8
	1908008	Olive	40.7	11.7

Goes Around	1909001	Tan	58.5	26.5
	1909002	Shell	59.7	27.8
	1909003	Oat	50.8	19.1
	1909004	Natural	43.3	13.4
	1909005	Charcoal	35.1	8.6
	1909006	Ebony	22.9	3.8
	1909007	Navy	30.0	6.2
	1909008	Olive	37.6	9.9

Positive Spin	1907001	Tan	53.9	21.8
	1907002	Shell	50.8	19.1
	1907003	Oat	44.6	14.2
	1907004	Natural	40.3	11.5
	1907005	Charcoal	33.2	7.6
	1907006	Ebony	20.6	3.1
	1907007	Navy	27.0	5.1
	1907008	Olive	37.3	9.7

Simple Does It	1904001	Tan	61.3	29.5
	1904002	Shell	61.6	29.9
	1904003	Oat	52.4	20.5
	1904004	Natural	46.3	15.5
	1904005	Charcoal	38.0	10.1
	1904006	Ebony	25.9	4.7
	1904007	Navy	34.1	8.0
	1904008	Olive	41.5	12.2

* **Light Value:** L Value = L according to CIE L*a*b* colour space, Y Value = Light Reflectance Value according to BS 8493

Lichtreflexionswerte: L-Wert = L gemäß CIE L*a*b* Farbspektrum, Y-Wert = Lichtreflexionswert gemäß British Standard BS 8493

Valeurs concernant la lumière: Valeur L = L faisant référence à la méthode CIE L*a*b* pour la couleur, Valeur Y = Valeurs de réflectance de la lumière selon le British Standard BS 8493

Licht waarden: L Waarde = L volgens CIE L*a*b*kleurruimte, Y Waarde = Licht Reflectie Waarde volgens BS 8493

Valores de Reflectancia de Luz: Valor L = L según CIE L*a*b* espacio de Colour, Valor Y = Valor de reflectancia de luz según el estándar británico BS 8493

EN Interface European Manufacturing BV reserves the right to change or modify specifications. Please see website for latest specifications. We have tried our very best to accurately represent product colours. However, due to the nature of printed materials, colour of actual products may vary slightly. Please request a sample to see actual product colour.

DE Interface European Manufacturing BV behält sich das Recht vor, Produktspezifikationen zu ändern oder entsprechend anzupassen. Die aktuellsten technischen Spezifikationen finden Sie auf unserer Website. Wir versuchen die Farben so naturgetreu wie möglich wiederzugeben. Farbabweichungen lassen sich jedoch nicht ausschließen. Bitte fordern Sie ein Muster an, um sich von der tatsächlichen Farbe zu überzeugen.

FR Interface European Manufacturing BV se réserve la possibilité de modifier les caractéristiques ci-dessus. Les caractéristiques techniques à jour sont consultables sur le site internet. Les couleurs présentées se rapprochent au maximum des Coloris réels. Toutefois, les procédés d'impression des matériaux peuvent entraîner une légère variation du Coloris. Merci de demander un échantillon pour constater la couleur des produits.

NL Interface European Manufacturing BV behoudt zich het recht voor de specificaties te allen tijde aan te passen. Zie de website voor de nieuwste specificaties. Wij hebben getracht de productkleuren zo goed mogelijk te reproduceren. De kleuren van geprint materiaal kunnen echter altijd enigszins afwijken. Vraag altijd stalenmateriaal aan om de daadwerkelijke kleur te beoordelen.

ES Interface European Manufacturing BV se reserva el derecho a modificar las especificaciones arriba referenciadas. Por favor, consulta nuestra web para ver las últimas especificaciones. Hemos intentado representar con la máxima precisión posible los Colores del producto. Sin embargo, debido a la naturaleza de los materiales impresos, el Color de los productos reales puede variar ligeramente. Por favor, solicita una muestra para ver el Colour real del producto.

Europe, Middle East & Africa

AE	+971 44508175
AT	+43 1 8102839
BA	+387 33 522 534
BE	+32 2 475 27 27
BG	+359 2 808 303
BY	+375 17 226 75 14
CH	+41 44 913 68 00
CZ	+42 0 233 087 111
DE	+49 2151 3718 0
DK	+45 33 79 70 55
EE	+372 6518 313
ES	+34 932 418 750
EG	+(202) 3760 7818
FR	+33 1 58 10 20 20
GR	+30 211 2120820
HR	+385 14 62 30 63
HU	+36 1 349 6545
IE	+353 1 679 8466
IL	+972 97403034
IT	+39 02 890 93678
KZ	+7 701 391 88 13
LT	+370 37 337332
LV	+371 672 18 744
NL	+31 33 277 5555
ME	+381 11 414 92 00
MK	+389 2 323 01 89
NO	+47 23 12 01 70
PL	+48 22 862 48 40
PT	+351 217 122 740
RO	+40 21 317 12 40/42/43/44
RS	+381 11 414 92 00
SA	+966 554622263
SE	+468 241 230
SK	+421 911 104 073
SI	+386 8 205 4007
TR	+ 90 212 248 97 77
UA	+38(044)238 27 67
UK	+44 (0)800 3134465
ZA	+27 11 608 4270